

# PORTAL DE TRÁMITES

## MANUAL DE USUARIO

### INSTALACIÓN



## 1. Configurar Navegador

Antes de iniciar sesión en el sistema debemos de configurar el navegador para que nos permita instalar el validador de equipo.

Su navegador debe ser **Mozilla Firefox**.

Usted puede descargar Firefox del siguiente link:

<https://www.mozilla.org/es-MX/firefox/new/>

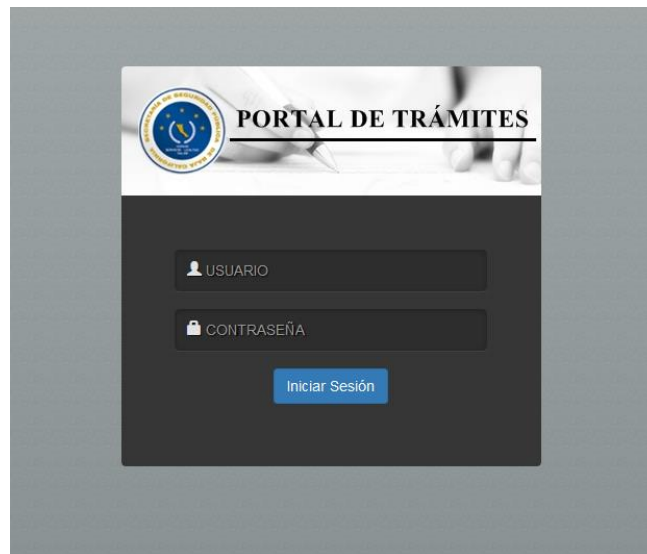
Ya que lo haya instalado puede seguir con el siguiente paso que es Iniciar Sesión.

## 2. Iniciar Sesión

En su navegador **Mozilla Firefox** escriba la siguiente dirección:

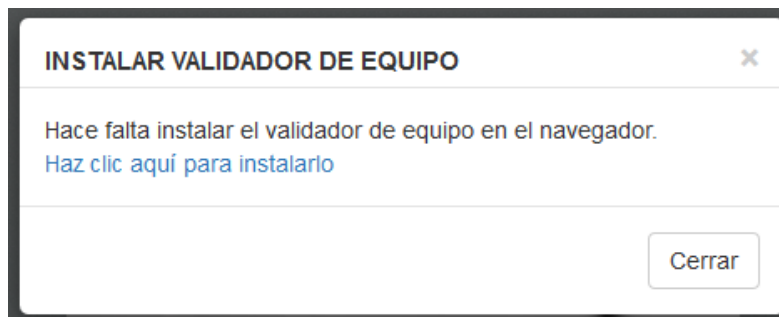
<http://www.seguridadbc.gob.mx/portaltramites/login.php>

Le aparecerá la pantalla para la captura de su usuario y contraseña:



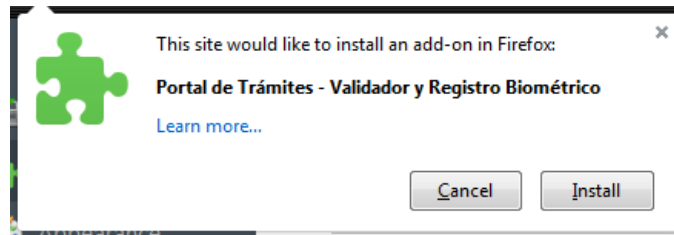
Presionar el botón que dice *Iniciar Sesión* cuando haya capturado los datos.

Si usted no tiene instalado aún el validador de equipo entonces le aparecerá el siguiente mensaje:

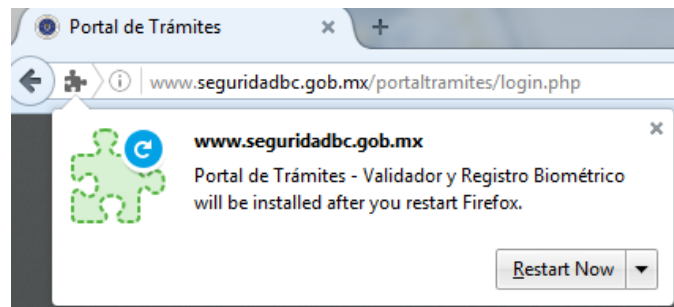


Dar clic al texto marcado en azul que dice *Haz clic aquí para instalarlo*.

Le aparecerá el siguiente mensaje en su navegador:

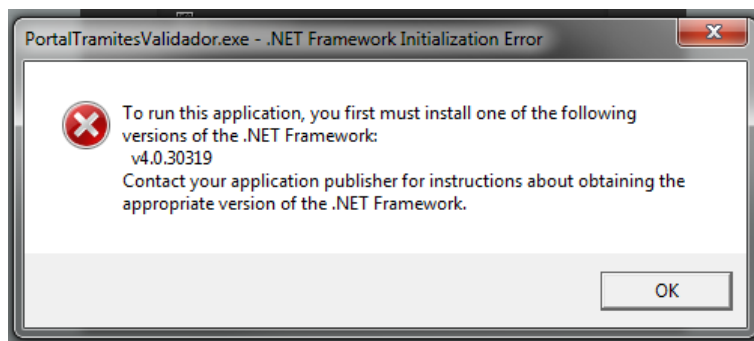


Dar clic a *Install*, una vez instalado le pedirá que reinicie el navegador. Clic a *Restart Now*:



Ya que se haya reiniciado el navegador puede introducir de nuevo su usuario y contraseña.

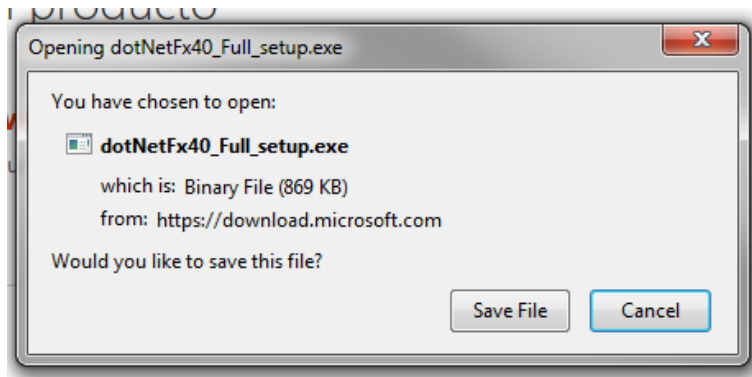
Si al escribir sus datos y dar clic al botón de Iniciar Sesión le aparece el siguiente error:



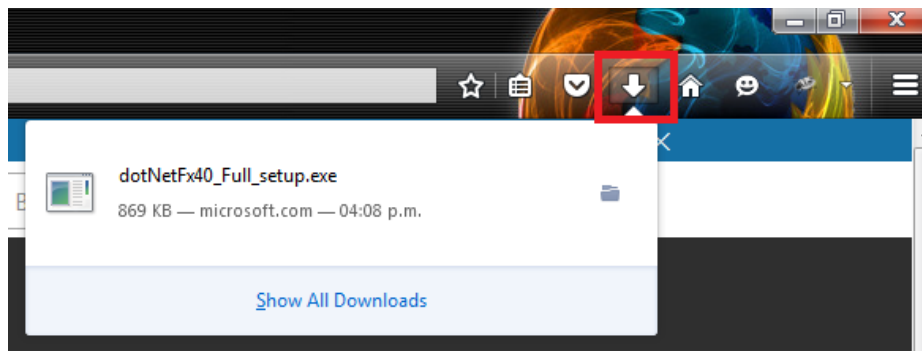
Quiere decir que necesita instalar **Microsoft .NET Framework 4.0**. Lo puede descargar del siguiente link:

[http://www.seguridadbc.gob.mx/portaltramites/utilerias/dotNetFx40\\_Full\\_setup.exe](http://www.seguridadbc.gob.mx/portaltramites/utilerias/dotNetFx40_Full_setup.exe)

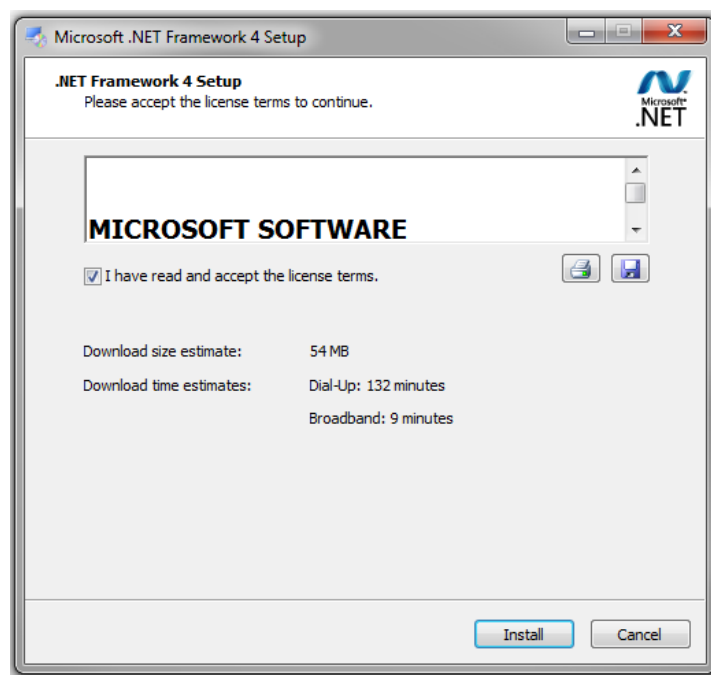
Al darle clic al link aparecerá la siguiente ventana, dar clic en Save File:



El archivo descargado lo podemos ver dando clic a la flecha que aparece al lado superior derecho de nuestro navegador y después dar clic al archivo **dotNetFx40\_Full\_setup.exe**:



Se abrirá la siguiente ventana, dar clic en *I have read and accept the license terms* y después en *Install*:



Ya que se haya terminado de instalar puede volver a la página de Login del Portal de Trámites y escribir su usuario y contraseña. Si los datos son correctos le aparecerá la siguiente pantalla de inicio:



A su derecha podrá ver su nombre de usuario y un botón rojo que debe presionar cuando quiera salir del sistema.